

# MANUAL DE MONTAJE DE UN PARACAIDAS S3 V3 EN UN INSPIRE 1

## CONTENIDO DEL PACK COMPLETO DE MONTAJE DE INSPIRE 1



- **Adaptador para Inspire 1 (1X)**



- **Batería receptor (1X)**
- **Receptor (1X)**
- **Mando a Distancia (1X)**
- **Tubo de paracaídas (1X)**
- **Cordel grueso para atar el paracaídas a la estructura del Inspire 1 (1X)**
- **Vela de paracaídas (1X)**

## HERRAMIENTAS NECESARIAS PARA EL MONTAJE

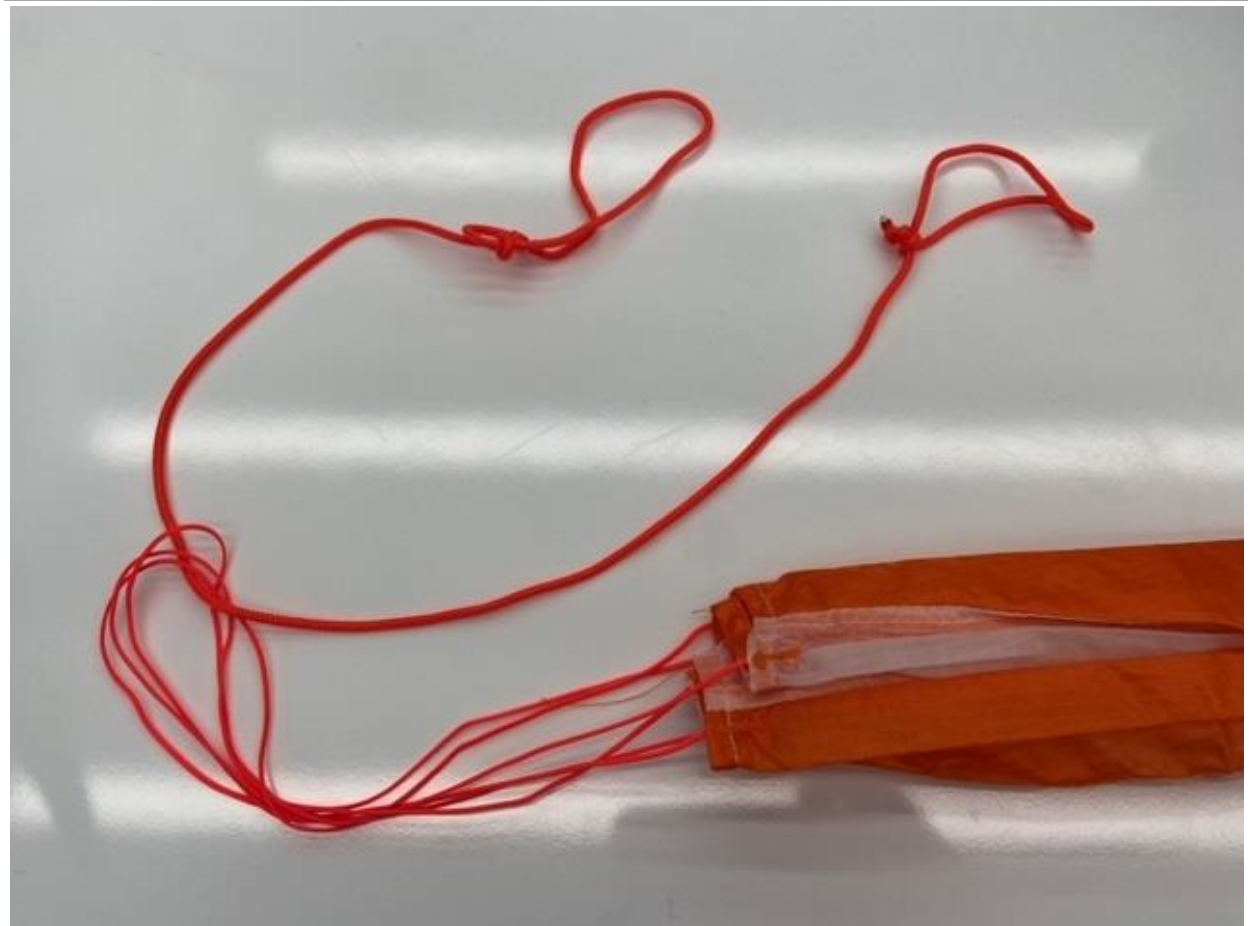


- Tijeras
- 1 llave de Allen M6
- Llave de tubo de 5.5

## PROCESO DE MONTAJE

### PASO 1

Plegar la vela del paracaídas de la forma que se aprecia en la imagen, dejando por fuera las cuerdas del paracaídas. Se mete por los ojales del paracaídas el cordel grueso.



## **PASO 2**

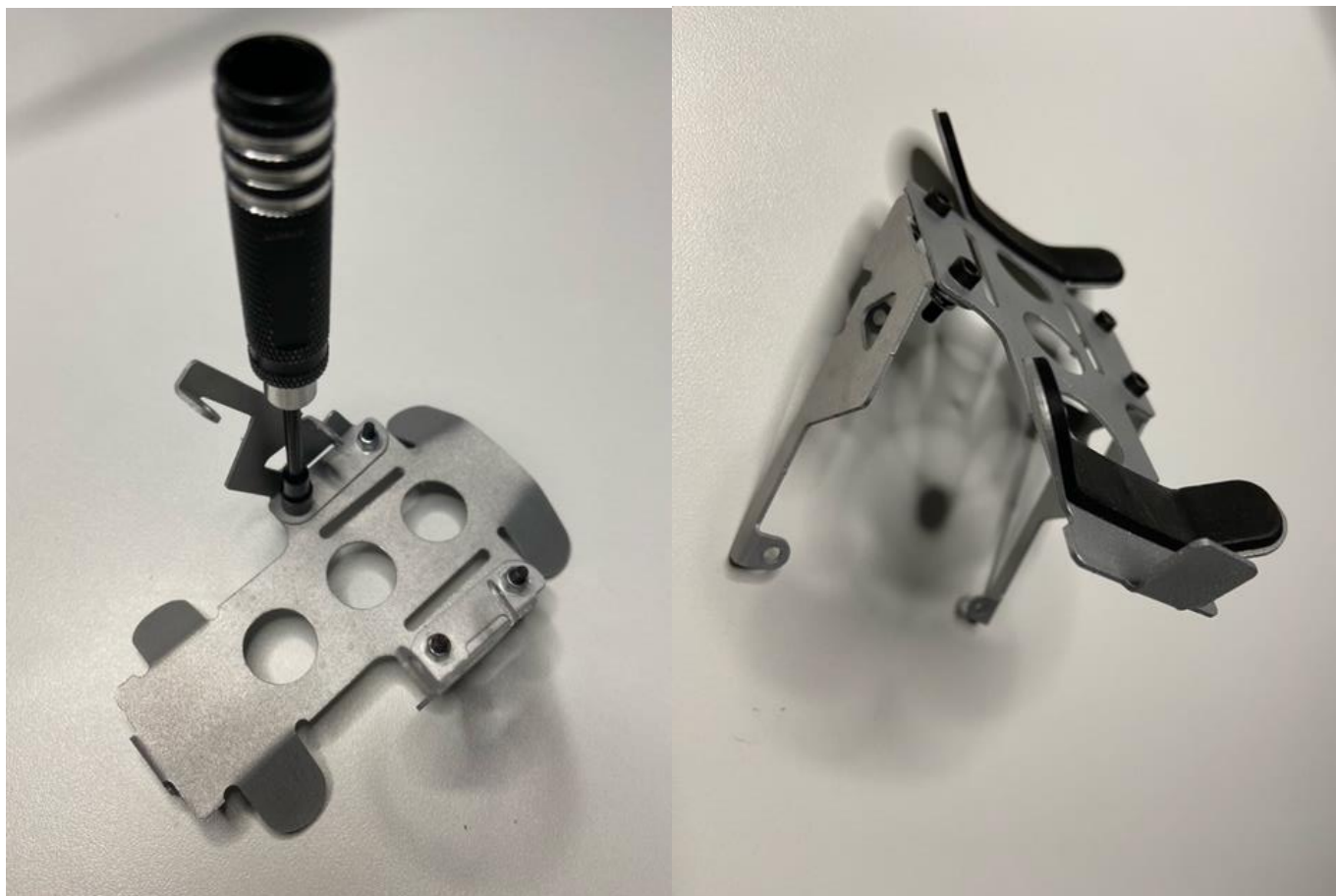
Se mete la vela del paracaídas plegado dentro del tubo del paracaídas, dejando por fuera lo que se ve en la imagen



## **PASO 3**

Se comienza a montar el adaptador para el Inspire 1. Se atornilla como se aprecia en la imagen usando una llave de tubo y una llave Allen de la medida especificada anteriormente





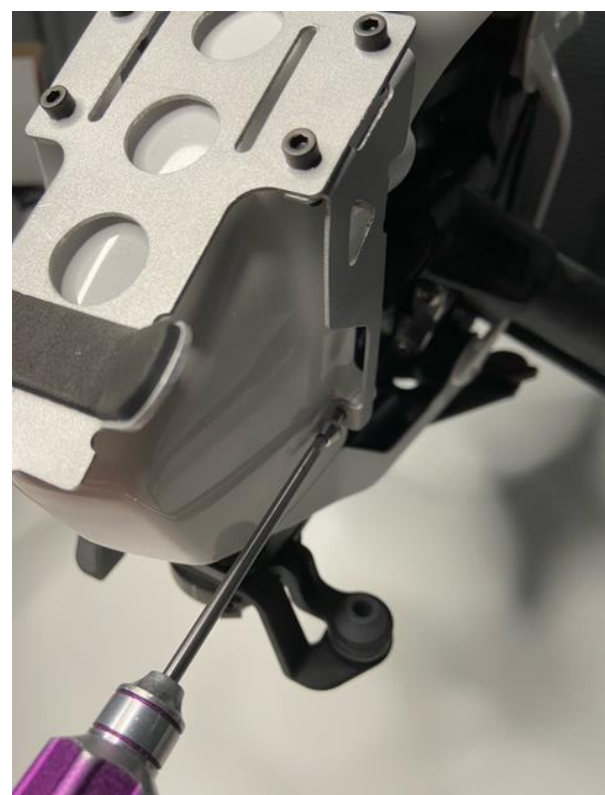
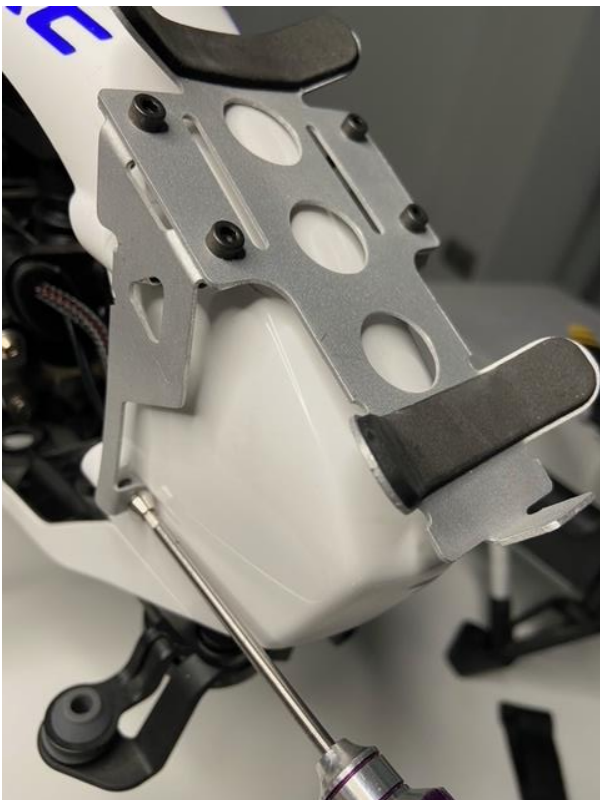
#### **PASO 4**

Quitar los tornillos superiores de la parte de la cabeza del Inspire 1 tal y como se ve en la imagen



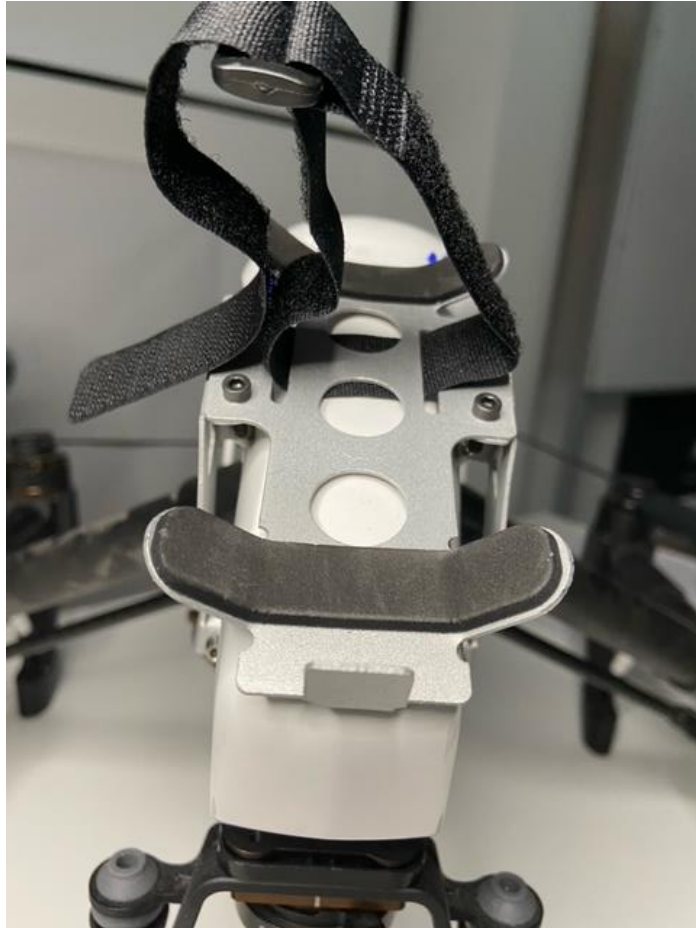
## **PASO 5**

Atornillar la estructura del adaptador al Inspire 1 usando los mismos tornillos que hemos desatornillado en el paso anterior



### **PASO 6**

Se coloca la tira de velcro incluida en el Kit de la forma que se aprecia en la imagen



### **PASO 7**

Se hace una lazada a una de las patas del Inspire 1



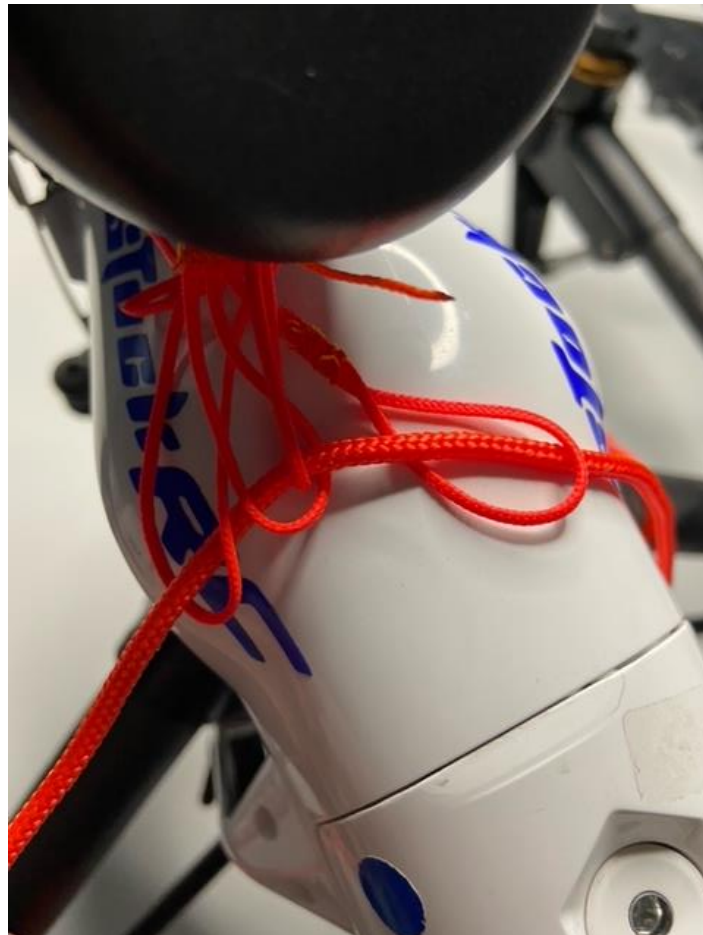
### **PASO 7**

Los dos extremos del cordel grueso atados al paracaídas de sujetan en la estructura del Inspire 1 y posteriormente se sujeta con el velcro el cilindro del paracaídas de forma muy firme, tal y como se aprecia en las imágenes



### **PASO 8**

Se mete el cordel grueso por los salientes del paracaídas de esta forma





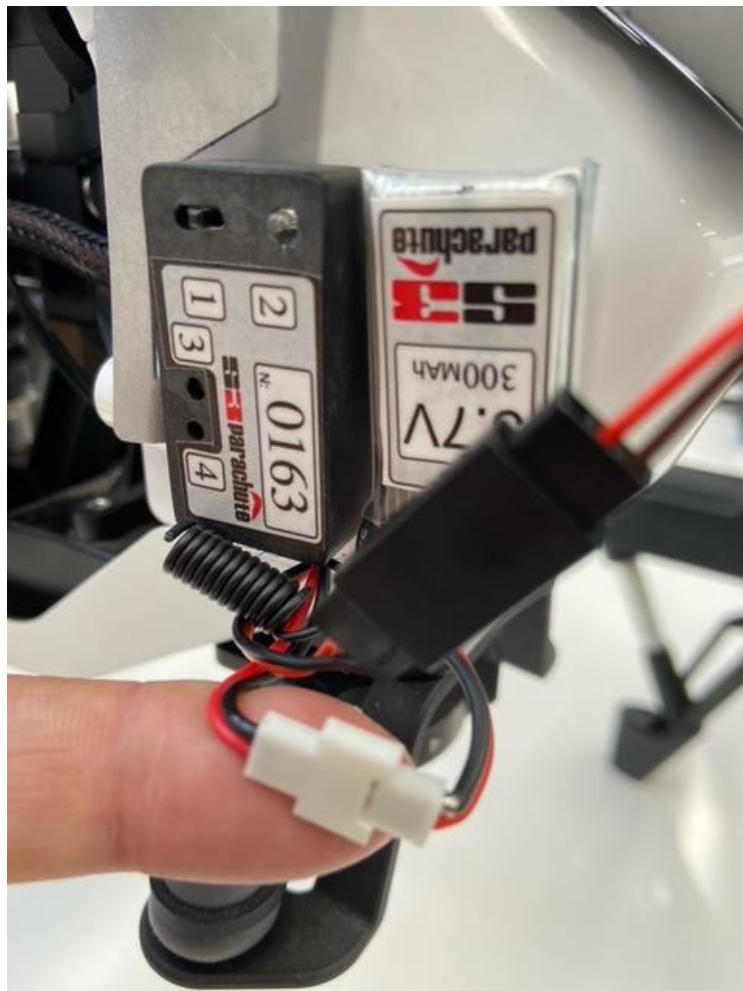
### **PASO 9**

Usando la cinta de doble cara incluida en el kit, se pega un trozo a la batería y otro al receptor, de forma que ambos queden fijados en el chasis del Inspire 1 tal y como se aprecia en las imágenes



### **PASO 10**

Se conecta la batería con el receptor usando el cable blanco de ambos dispositivos



## IMÁGENES DEL MONTAJE FINAL



